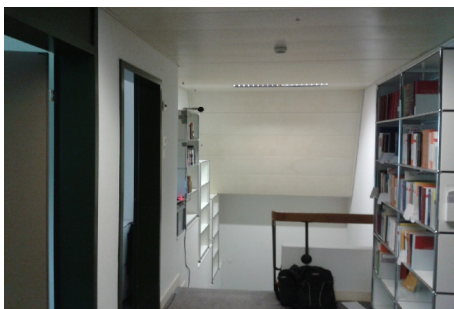
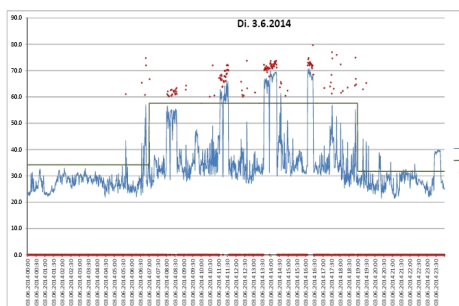


Stadt Zürich (ZH) Überwachung Baustellenlärm



Ausgangslage

An renommierter Lage in der Stadt Zürich sind ca. 50 Rechtsanwälte in einem Gebäude eingemietet. Seit mehr als einem Jahr wird das unmittelbar an die Brandmauern angrenzende Gebäude total umgebaut. Die Mitarbeitenden der Anwaltskanzlei fühlen sich durch die unvorhersehbaren Geräusche aus dem Umbaubetrieb gestört.

Vorgehen/Leistungen

Messung und Auswertung der Immissionen und Spitzenpegel über vier Wochen, Fernwartung der Messinstallation.

Ergebnisse

Tagesauswertungen und Bericht zur vierwöchigen Messung der Immissionen aus der angrenzenden Baustelle im Nachbargebäude, Vergleich mit SUVA-Richtwerten.

Auftraggeber: Privat
Zeitraum: Juli 2014
Hardware: Norsonic 135