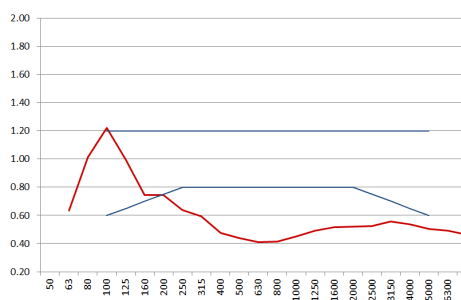


# Weiningen (ZH)

## Kindergarten Schlüechti – Messung Nachhallzeit



### Ausgangslage

Die Gemeinde Weiningen wächst und benötigt deshalb einen zusätzlichen Kindergarten. Dieser wurde mittels zusammengebauter Container realisiert.

Zur Verbesserung der Akustik und Senkung der Nachhallzeit im Kindergarten wurde in den Unterrichtsräumen eine Akustikdecke eingebaut.

### Vorgehen/Leistungen

Messung der Nachhallzeit an verschiedenen Positionen im Kindergarten, Auswertungen und Berechnungen.

### Ergebnisse

Bericht zur Messung der Nachhallzeiten mit Vergleich zu Vorgaben und zu Empfehlungen für Unterrichtsräume nach SIA-Norm 181.

Auftraggeber: EUROmodul Schweiz AG  
Zeitraum: Oktober 2014  
Hardware: Norsonic 140