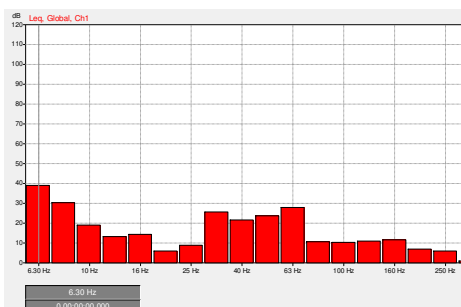
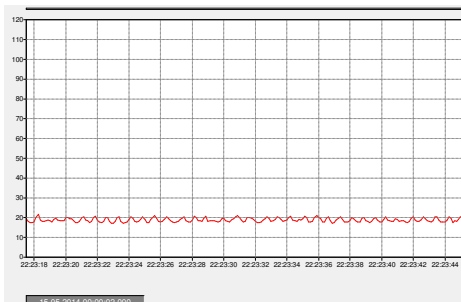


# Hombrechtikon (ZH)

## Leise störende Geräusche



### Ausgangslage

Ein Bewohner einer Mietwohnung in einem neuen Mehrfamilienhaus vernimmt in seinem Schlafzimmer sehr leise aber störende an- und abschwellende Geräusche.

Nachdem verschiedenste geprüfte Massnahmen keine Verbesserungen ergaben, wurden die leisen Geräusche über mehrere Nächte gemessen und aufgezeichnet.

### Vorgehen/Leistungen

Messung der leisen störenden Geräusche über mehrere Nächte in leerem Schlafzimmer.

### Ergebnisse

Auswertung der Messung, Bestätigung der anschwellenden Geräusche, Pegel zwischen 18 bis 20 dB(A), Kurzbericht mit Massnahmen zuhanden Gebäudeeigentümer.

Auftraggeber: Privat  
Zeitraum: Mai 2014  
Hardware: Norsonic 140